

Direction des Etudes, des
Répertoires et des Statistiques

TABLEAU DE BORD
décembre 2016

Les intentions d'embauche au 2^e trimestre 2016

Tableau de bord des intentions d'embauche

Recul des intentions d'embauche au deuxième trimestre 2016

DIRECTION DES ETUDES, DES REPERTOIRES
ET DES STATISTIQUES

Directeur de la publication :

Alain PELC

pelc.alain@ccmsa.msa.fr

Rédacteur en Chef :

David FOUCAUD

foucaud.david@ccmsa.msa.fr

Département "Cotisations"

Marc PARMENTIER

parmentier.marc@ccmsa.msa.fr

Réalisé par :

Guillaume PREVOSTAT

prevostat.guillaume@ccmsa.msa.fr

Mise en page :

Michèle LALLAOURET

Diffusion :

Claudine GAILLARD

gaillard.claudine@ccmsa.msa.fr

Nadia FERKAI

ferkal.nadia@ccmsa.msa.fr

SOMMAIRE

Recul des intentions d'embauche, au deuxième trimestre 2016 4

LISTE DES TABLEAUX ET GRAPHIQUES

I. Liste des tableaux

Recul des intentions d'embauche, au deuxième trimestre 2016 7

Tableau 1 – Les intentions d'embauche en fonction de la nature des contrats.....	9
Tableau 2 – Les intentions d'embauche par sexe en fonction de la nature des contrats.....	9
Tableau 3 – Les intentions d'embauche en fonction du grand secteur d'activité	10
Tableau 4 – Les intentions d'embauche par type de contrat en fonction du grand secteur d'activité	10
Tableau 5 – Les intentions d'embauche, âge moyen par type de contrat en fonction du grand secteur d'activité.....	11
Tableau 6 – Les intentions d'embauche par tranche d'âge des salariés	12

II. Liste des graphiques

Recul des intentions d'embauche, au deuxième trimestre 2016 7

Graphique 1 – Evolutions des intentions d'embauche en fonction de la nature des contrats.....	7
Graphique 2 – Evolutions des intentions d'embauche en fonction des grands secteurs d'activité.....	8

Recul des intentions d'embauche au deuxième trimestre 2016

Afin de faire ressortir la tendance (hors perturbations saisonnières), l'analyse repose désormais sur des données corrigées des variations saisonnières (CVS).

Au 2^e trimestre 2016, le nombre d'intentions d'embauche du régime agricole diminue comparativement au trimestre précédent (- 0,3 % en glissement trimestriel CVS). Les embauches de travailleurs occasionnels et demandeurs d'emploi (TODE) et celles en CDD hors TODE diminuent très légèrement (respectivement - 0,3 % et - 0,2 %). Celles en CDI régressent également (- 0,8 %). Principal secteur d'activité du régime, la production agricole voit elle aussi les intentions d'embauche diminuer (- 1,7 %).

Les intentions d'embauche reculent

Au 2^e trimestre 2016, le nombre total d'intentions d'embauche s'établit à 350 300 en données brutes (graphique 1), en légère diminution par rapport au trimestre précédent (- 0,3 % en glissement trimestriel CVS, graphique 2).

Les intentions d'embauche de saisonniers sont à nouveau en recul

En recul le trimestre précédent (- 0,5 %), les intentions d'embauche de travailleurs occasionnels et demandeurs d'emploi (TODE, travailleurs saisonniers de la production) diminuent à nouveau ce trimestre (- 0,3 %). Avec 210 700 unités en données brutes, elles représentent 60,1 % des intentions d'embauche de ce trimestre. Ce type d'emploi est fortement dépendant des conditions météorologiques, qui conditionnent les périodes de récoltes. Le printemps 2016, froid et pluvieux, a occasionné un retard d'embauche de saisonniers, qui pourrait se reporter sur le trimestre suivant.

Régression des embauches en CDI

Les intentions d'embauche hors TODE, qui s'établissent à 139 700 unités en données brutes, sont en très légère baisse (- 0,1 %). Elles représentent 39,9 % du nombre total d'embauches. Les intentions d'embauche en CDD hors TODE diminuent de - 0,2 % en glissement trimestriel corrigé des variations saisonnières. Quant aux intentions d'embauche en CDI, elles reculent de - 0,8 %.

Augmentation des embauches dans les secteurs des services à la personne et de la transformation

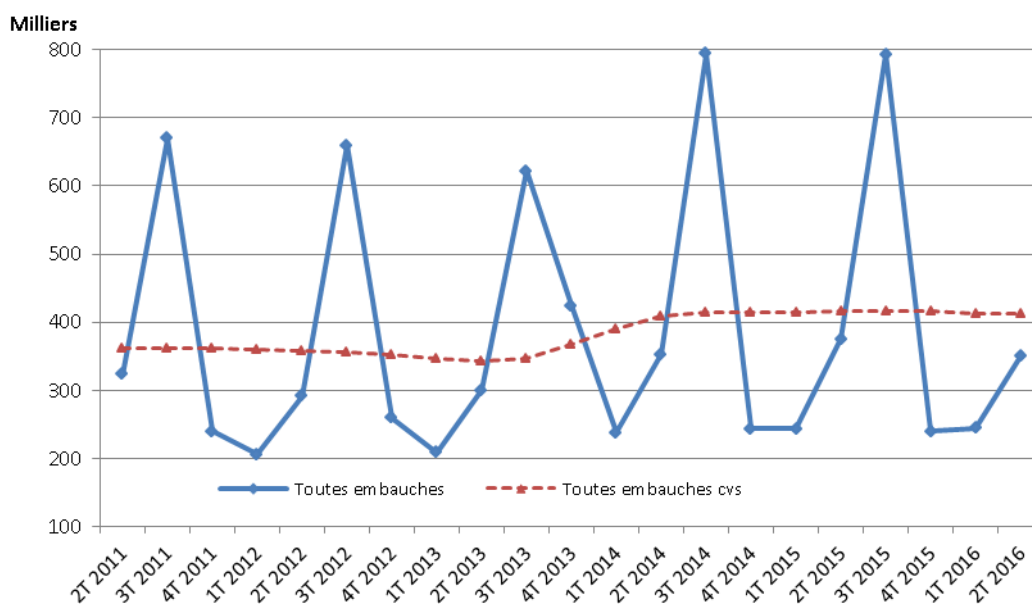
Le secteur de la production est le principal pourvoyeur d'embauches du régime agricole, avec près de 80 % du total des intentions d'embauche au 2^e trimestre 2016. L'évolution de ce secteur conditionne directement l'évolution du régime agricole tout entier. Les intentions d'embauche au sein de ce secteur sont en recul (- 1,7 %) ce trimestre.

Les intentions d'embauches sont à la hausse dans les secteurs de la transformation et autres activités (services à la personne), respectivement + 0,6 % et + 1,7 %. Enfin, le secteur du tertiaire est en recul, avec - 1,6 %.

Télécharger les données au format Excel :

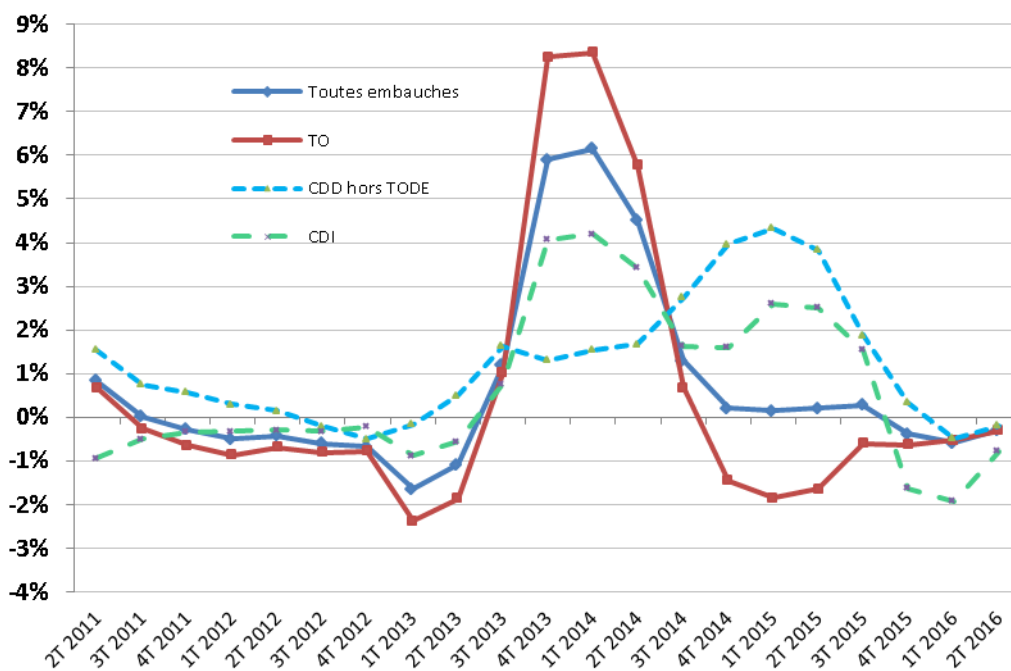


Graphique 1
Volumes trimestriels des intentions d'embauche (en milliers)



Source : MSA

Graphique 2
Evolution des intentions d'embauche en glissement trimestriel corrigé des variations saisonnières

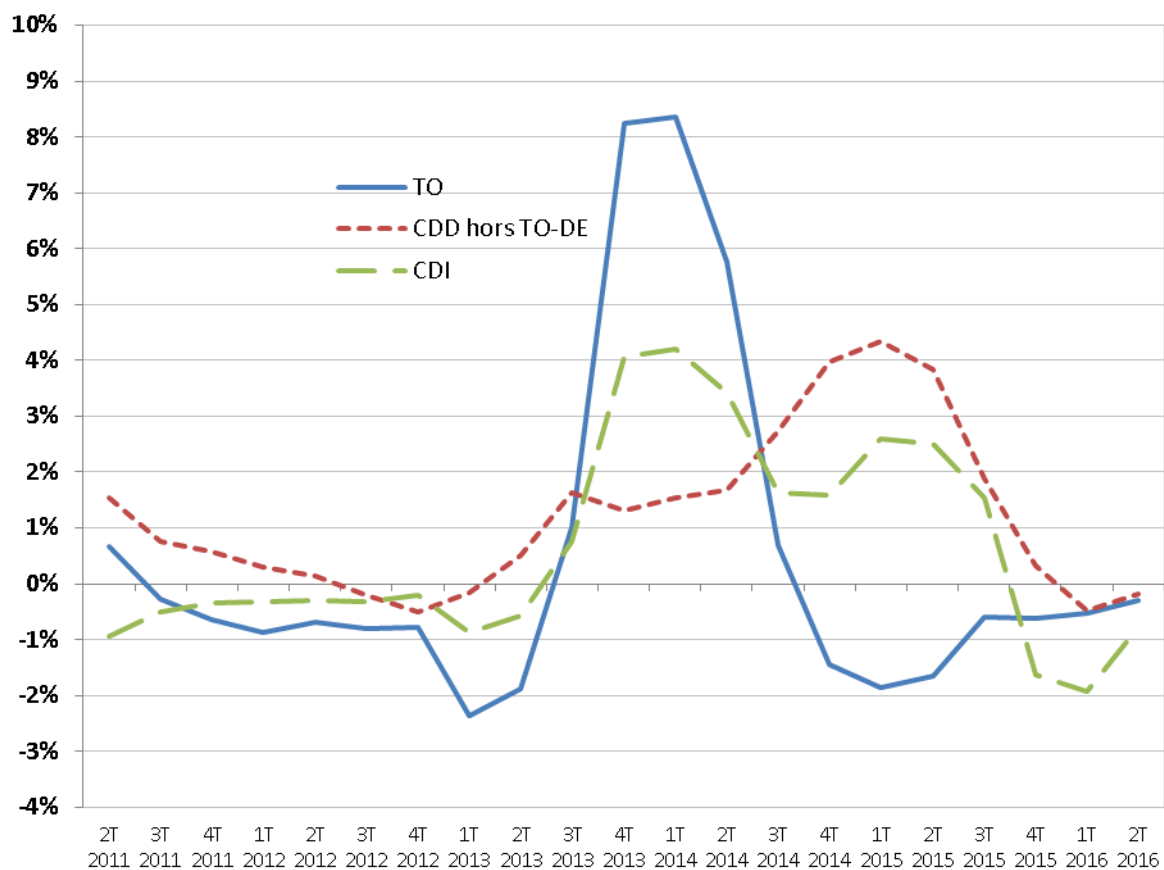


Source : MSA

Embauche agricole au 2^e trimestre 2016 :

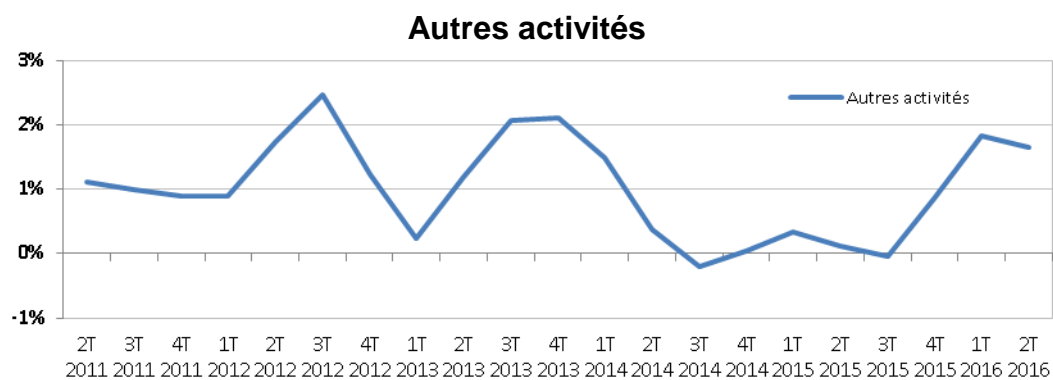
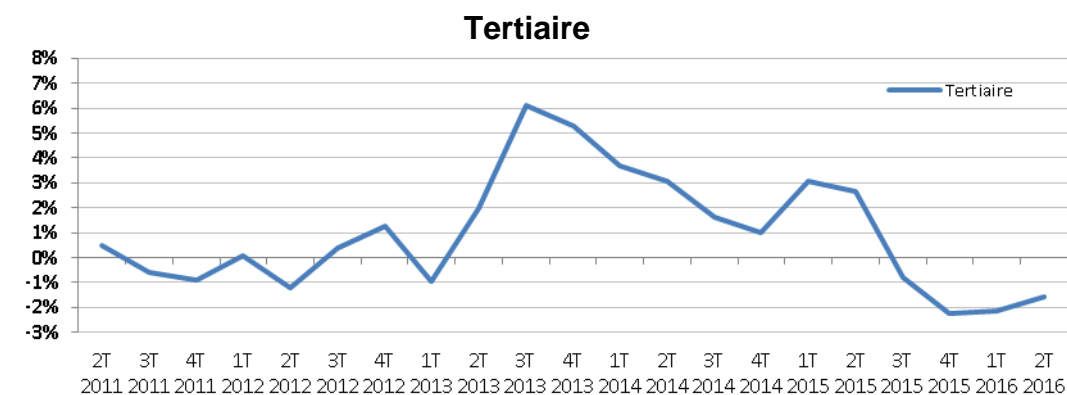
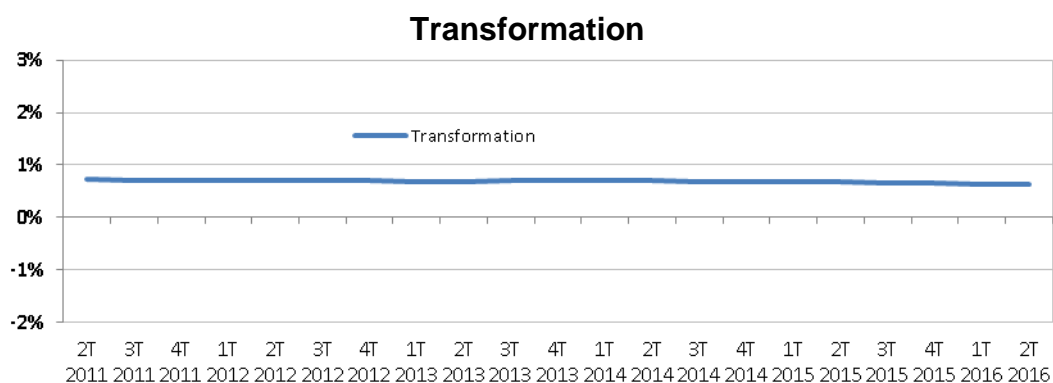
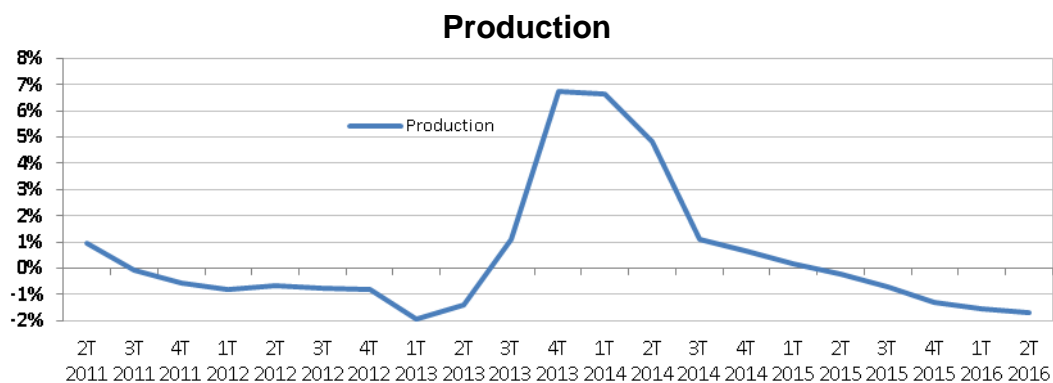
Recul des intentions d'embauche au deuxième trimestre 2016

Graphique 1 — Evolutions des intentions d'embauche selon la nature des contrats (en glissement trimestriel CVS)



Source : MSA

Graphique 2 – Evolutions des intentions d'embauche selon les grands secteurs d'activité
(en glissement trimestriel CVS)



Source : MSA

Tableau 1 : Les intentions d'embauche en fonction de la nature des contrats

	Glissement trimestriel CVS en %				
	2T 2015	3T 2015	4T 2015	1T 2016	2T 2016
TODE	-1,6%	-0,6%	-0,6%	-0,5%	-0,3%
CDD hors TO	3,8%	1,9%	0,3%	-0,5%	-0,2%
CDI	2,5%	1,5%	-1,6%	-1,9%	-0,8%
TOTAL	0,2%	0,3%	-0,4%	-0,6%	-0,3%

	En valeur		En pourcentage		Evolution CVS
	1T 2016	2T 2016	1T 2016	2T 2016	
TODE	121 013	210 664	49,5%	60,1%	-0,3%
CDD hors TO	95 046	122 193	38,9%	34,9%	-0,2%
CDI	28 463	17 473	11,6%	5,0%	-0,8%
TOTAL	244 522	350 330	100,0%	100,0%	-0,3%

Source : MSA

Tableau 2 : Les intentions d'embauche par sexe en fonction de la nature des contrats

		En valeur		En pourcentage	
		1T 2016	2T 2016	1T 2016	2T 2016
TODE	Hommes	77 278	125 121	63,9%	59,4%
	Femmes	43 735	85 543	36,1%	40,6%
CDD hors TO	Hommes	59 009	78 190	62,1%	64,0%
	Femmes	36 037	44 003	37,9%	36,0%
CDI	Hommes	18 825	11 892	66,1%	68,1%
	Femmes	9 638	5 581	33,9%	31,9%
TOTAL	Hommes	155 112	215 203	63,4%	61,4%
	Femmes	89 410	135 127	36,6%	38,6%

Source : MSA

Télécharger les données au format Excel : 

Tableau 3 – Les intentions d'embauche selon le grand secteur d'activité

	Glissement trimestriel CVS en %				
	2T 2015	3T 2015	4T 2015	1T 2016	2T 2016
Production	-0,2%	-0,7%	-1,3%	-1,5%	-1,7%
Transformation	0,7%	0,7%	0,6%	0,6%	0,6%
Tertiaire	2,6%	-0,8%	-2,2%	-2,1%	-1,6%
Autres activités	0,1%	0,0%	0,9%	1,8%	1,7%
TOTAL	0,2%	0,3%	-0,4%	-0,6%	-0,3%

Source : MSA

Tableau 4 – Les intentions d'embauche par type de contrat selon le grand secteur d'activité

		En valeur		En pourcentage	
		1T 2016	2T 2016	1T 2016	2T 2016
Production	TODE	117 525	205 053	65,5%	73,5%
	CDD hors TO	50 781	66 635	28,3%	23,9%
	CDI	11 001	7 441	6,1%	2,7%
Transformation	TODE	2 374	3 668	10,4%	15,1%
	CDD hors TO	12 958	17 582	56,6%	72,2%
	CDI	7 552	3 100	33,0%	12,7%
Tertiaire	TODE	335	561	2,5%	4,3%
	CDD hors TO	8 774	9 770	66,3%	74,8%
	CDI	4 130	2 738	31,2%	21,0%
Autres activités	TODE	779	1 382	2,7%	4,1%
	CDD hors TO	22 533	28 206	77,5%	83,5%
	CDI	5 780	4 194	19,9%	12,4%
TOTAL	TODE	121 013	210 664	49,5%	60,1%
	CDD hors TO	95 046	122 193	38,9%	34,9%
	CDI	28 463	17 473	11,6%	5,0%

Source : MSA

Tableau 5 – Les intentions d’embauche, âge moyen (hors apprentis) par type de contrat selon le grand secteur d’activité

		2T 2015	3T 2015	4T 2015	1T 2016	2T 2016
Production	TODE	36,7	35,0	40,1	40,8	37,4
	CDD hors TO	35,3	33,3	36,0	37,0	35,6
	CDI	36,3	34,1	35,5	38,0	36,9
Transformation	TODE	34,4	34,0	36,4	38,6	35,5
	CDD hors TO	30,9	31,9	33,8	34,0	31,1
	CDI	38,1	37,7	36,4	39,9	37,0
Tertiaire	TODE	33,9	32,8	37,3	36,9	35,6
	CDD hors TO	31,0	27,1	31,4	32,2	32,0
	CDI	36,6	34,6	33,6	36,6	35,5
Autres activités	TODE	34,0	30,5	36,4	36,8	35,9
	CDD hors TO	35,0	31,8	35,6	36,7	35,5
	CDI	34,9	32,8	33,2	35,4	34,5
TOTAL	TODE	36,6	35,0	40,0	40,7	37,3
	CDD hors TO	34,1	32,2	35,2	36,1	34,7
	CDI	36,4	34,7	34,8	37,8	36,1

Source : MSA

Tableau 6 – Les intentions d'embauche par tranche d'âge des salariés

Tous secteurs - Nombre de contrats :

	En niveau				
	2T 2015	3T 2015	4T 2015	1T 2016	2T 2016
moins de 31 ans	171 799	414 673	97 837	90 250	154 599
31 à 50 ans	131 975	235 140	88 698	98 087	125 345
plus de 50 ans	71 867	143 630	53 113	56 185	70 386
TOTAL	375 641	793 443	239 648	244 522	350 330
apprentis	321	9 210	1 954	594	309

	En pourcentage				
	2T 2015	3T 2015	4T 2015	1T 2016	2T 2016
moins de 31 ans	45,7%	52,3%	40,8%	36,9%	44,1%
31 à 50 ans	35,1%	29,6%	37,0%	40,1%	35,8%
plus de 50 ans	19,1%	18,1%	22,2%	23,0%	20,1%
TOTAL	100,0%	100,0%	100,0%	100,0%	100,0%
apprentis	0,1%	1,2%	0,8%	0,2%	0,1%

Source : MSA

Secteur Production - Nombre de contrats :

	En niveau				
	2T 2015	3T 2015	4T 2015	1T 2016	2T 2016
moins de 31 ans	132 051	340 471	68 642	61 144	117 699
31 à 50 ans	107 479	202 371	68 657	72 941	101 730
plus de 50 ans	61 417	128 984	44 540	45 222	59 700
TOTAL	300 947	671 826	181 839	179 307	279 129
apprentis	158	4 644	1 044	285	168

	En pourcentage				
	2T 2015	3T 2015	4T 2015	1T 2016	2T 2016
moins de 31 ans	43,9%	50,7%	37,7%	34,1%	42,2%
31 à 50 ans	35,7%	30,1%	37,8%	40,7%	36,4%
plus de 50 ans	20,4%	19,2%	24,5%	25,2%	21,4%
TOTAL	100,0%	100,0%	100,0%	100,0%	100,0%
apprentis	0,1%	0,7%	0,6%	0,2%	0,1%

Source : MSA

Secteur Transformation - Nombre de contrats :

	En niveau				
	2T 2015	3T 2015	4T 2015	1T 2016	2T 2016
moins de 31 ans	15 481	27 869	9 436	9 552	13 700
31 à 50 ans	8 057	15 349	6 909	9 176	7 338
plus de 50 ans	3 617	7 262	3 057	4 156	3 312
TOTAL	27 155	50 480	19 402	22 884	24 350
apprentis	27	664	134	44	17

	En pourcentage				
	2T 2015	3T 2015	4T 2015	1T 2016	2T 2016
moins de 31 ans	57,0%	55,2%	48,6%	41,7%	56,3%
31 à 50 ans	29,7%	30,4%	35,6%	40,1%	30,1%
plus de 50 ans	13,3%	14,4%	15,8%	18,2%	13,6%
TOTAL	100,0%	100,0%	100,0%	100,0%	100,0%
apprentis	0,1%	1,3%	0,7%	0,2%	0,1%

Source : MSA

Secteur Tertiaire - Nombre de contrats :

	En niveau				
	2T 2015	3T 2015	4T 2015	1T 2016	2T 2016
moins de 31 ans	8 703	18 882	6 904	6 961	7 314
31 à 50 ans	4 767	5 298	3 689	4 740	4 172
plus de 50 ans	1 772	2 131	1 161	1 538	1 583
TOTAL	15 242	26 311	11 754	13 239	13 069
apprentis	8	520	81	28	2

	En pourcentage				
	2T 2015	3T 2015	4T 2015	1T 2016	2T 2016
moins de 31 ans	57,1%	71,8%	58,7%	52,6%	56,0%
31 à 50 ans	31,3%	20,1%	31,4%	35,8%	31,9%
plus de 50 ans	11,6%	8,1%	9,9%	11,6%	12,1%
TOTAL	100,0%	100,0%	100,0%	100,0%	100,0%
apprentis	0,1%	2,0%	0,7%	0,2%	0,0%

Source : MSA

Secteur Autres activités - Nombre de contrats :

	En niveau				
	2T 2015	3T 2015	4T 2015	1T 2016	2T 2016
moins de 31 ans	15 564	27 451	12 855	12 593	15 886
31 à 50 ans	11 672	12 122	9 443	11 230	12 105
plus de 50 ans	5 061	5 253	4 355	5 269	5 791
TOTAL	32 297	44 826	26 653	29 092	33 782
apprentis	128	3 382	695	237	122

	En pourcentage				
	2T 2015	3T 2015	4T 2015	1T 2016	2T 2016
moins de 31 ans	48,2%	61,2%	48,2%	43,3%	47,0%
31 à 50 ans	36,1%	27,0%	35,4%	38,6%	35,8%
plus de 50 ans	15,7%	11,7%	16,3%	18,1%	17,1%
TOTAL	100,0%	100,0%	100,0%	100,0%	100,0%
apprentis	0,4%	7,5%	2,6%	0,8%	0,4%

Source : MSA

Télécharger les données au format Excel :



SIGLES CITES

CDD : Contrat à durée déterminée

CDI : Contrat à durée indéterminée

TODE : Contrats de travail bénéficiant d'allègements de cotisations patronales de sécurité sociale au titre des mesures en faveur de l'emploi de travailleurs occasionnels (TO) et de demandeurs d'emploi (DE).

CVS : Corrigé des variations saisonnières

DEFINITIONS

Les intentions d'embauche sont dénombrées à partir des enregistrements de nouveaux contrats de travail réalisés dans les caisses de Mutualité Sociale Agricole. Ces enregistrements sont réalisés à réception, soit des déclarations uniques d'embauche (DUE), soit des titres emplois saisonniers (TESA). Ces enregistrements font l'objet d'un flux d'information mensuel, dit "flux DUE", envoyé à la CCMSA et consolidé avant diffusion vers différents partenaires, dont Pôle Emploi. Ce flux d'informations est aussi utilisé par la CCMSA pour réaliser un suivi de l'emploi agricole. En raison de remontées précoces ou tardives de certaines déclarations d'embauche dans un flux DUE, les intentions d'embauche relatives à un trimestre donné sont recherchées et comptées dans les fichiers mensuels administratifs jusqu'à trois mois avant le début du trimestre et jusqu'à quatre mois après la fin de ce dernier.

Production agricole : Activités de Production, d'élevage, d'exploitation du bois. Activités exercées par les entreprises de travaux agricoles, les gardes-chasse, les gardes-pêche et les organismes de remplacement et de travail temporaire.

Transformation : Transformation de produits agricoles effectuée par des entreprises statut coopératif, ainsi que les scieries fixes.

Tertiaire : Tertiaire lié au monde agricole. Le régime de protection sociale de salariés issus de professions agricoles est applicable aux salariés mentionnés à l'article L722.20 du code rural.

Autres activités : Autre nature d'activité axée sur le service à la personne (paysagisme, jardinage, services à la personne, artisanat rural, bénévolat, enseignement, entraînement et dressage des chevaux ...).

MSA Caisse Centrale

**Direction des Etudes, des Répertoires et des
Statistiques**

Les Mercuriales

40, rue Jean Jaurès

Tél. : 01 41 63 77 77

93547 Bagnolet Cedex

www.msa.fr



L'essentiel & plus encore