

DEMANDER UNE AIDE AU LOGEMENT EN LIGNE

Comment procéder ?



Avant de commencer, je me munis de mon attestation de loyer remplie et signée par mon bailleur.
Si j'interromps ma demande, je peux à tout moment revenir sur le service, mes données saisies sont conservées.

1



Mon espace privé

Je me connecte à Mon espace privé, je vais dans la rubrique « Famille, logement » puis je clique sur le service « Demander une aide au logement »

2



Ma situation familiale

Je vérifie les informations sur la composition de mon foyer et ma situation professionnelle

4



Envoi et confirmation

Je reçois par mail la confirmation de l'envoi de ma demande

3



Mon logement

Je renseigne les informations sur mon logement (adresse, montant du loyer, superficie...)

5

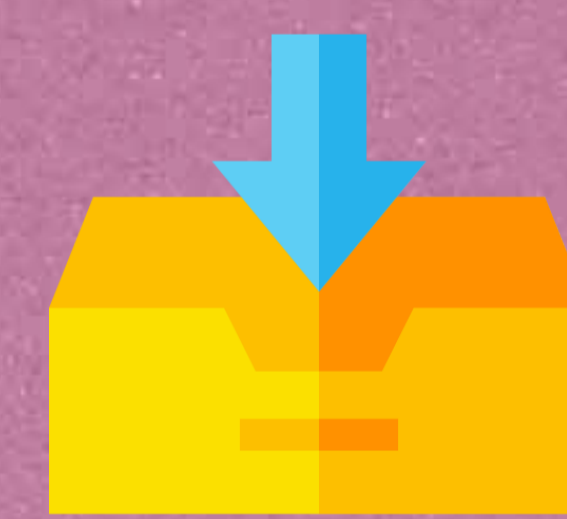


Démarches complémentaires

En fonction de ma situation, j'effectue en ligne dès maintenant les déclarations suivantes :

- ✓ ma déclaration de changement de situation
- ✓ ma déclaration de patrimoine
- ✓ ma déclaration de ressources prestations familiales

6



Envoi des pièces justificatives

J'utilise le service "Envoyer un document" dans la rubrique "Contact & échanges" dans Mon espace privé
Je n'oublie pas mon attestation de loyer !

Suivi de ma demande en ligne

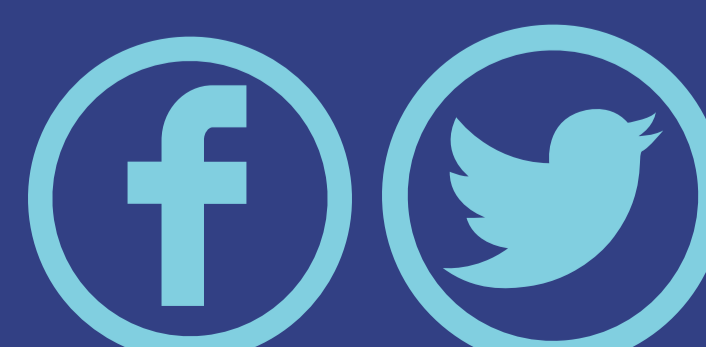
Dans la rubrique "Famille, logement" de Mon espace privé, je suis l'état d'avancement de mon dossier



Pour un versement plus rapide, je m'assure que mon dossier est complet



La MSA se réinvente en ligne
www.msa.fr



L'essentiel & plus encore